







- 1 10月の活動報告 11月の活動予定 お知らせ
- 2 事業報告 大分研修見学会 上中祥暢
- 3 大分建築探訪 有國智都子・上中祥暢・関戸佐智代

表紙写真 ラムネ温泉(大分研修見学会より)

10月の活動報告




- 10. 6 (木) 模型体験講座 (ものづくり体験館)
- 10. 19 (水) 第18回環境デザイン研修会 (姫路建設会館)
- 10. 20 (木)  CPD認定講習会
第7回構造学習会 (姫路建設会館)
- 10. 22 (土)  第59回 建築士会全国大会 大分大会
~23 (日)  CPD認定 研修見学会
- 10. 27 (木)  CPD認定事業
第7回建築相談 (姫路市役所)

■第59回 建築士会全国大会 大分大会 報告
詳細は後ページをご覧ください。



ラムネ温泉内に飾られていた藤森照信氏スケッチ

11月の活動予定

- 11. 8 (火) 模型体験講座 (ものづくり体験館)
- 11. 10 (木) 模型体験講座 (ものづくり体験館)
- 11. 16 (水) 第18回環境デザイン研修会 (姫路建設会館)
- 11. 17 (木)  CPD認定講習会
第8回構造学習会 (姫路建設会館)
- 11. 21 (月) 模型体験講座 (ものづくり体験館)
- 11. 24 (木)  CPD認定事業
第8回建築相談 (姫路市役所)
- 11. 25 (金)  CPD認定事業
第18回建築子供プログラム (広峰小学校)

お知らせ

■支部忘年会 12月10日 旬美魚町店
参加者募集中!

建築士会研修見学会（姫路支部）報告

（公社）兵庫県建築士会
姫路支部担当 上中 祥暢

平成 28 年 10 月 22 日 6 時 50 分発の新幹線にて大分へ。参加人数 11 名の研修会となりました。

磯崎新建築を中心に別府温泉の街並みにも触れ、懇親会においても建築談義に花咲く楽しいひと時を過ごしました。

1 日目の工程

ビーコンプラザ（磯崎新）－アートプラザ旧大分県立大分図書館 磯崎新建築資料室（磯崎新）－大分県立美術館（坂茂設計事務所 平賀信孝）－大分県立大分図書館（磯崎新）－竹瓦温泉（登録有形文化財）



2 日目の工程

湯布院駅舎（磯崎新）－ラムネ温泉（藤森照信）－野津原町庁舎（伊東豊雄建築設計事務所）－大分市美術館（内井昭蔵）



20 時 32 分子定通り姫路駅に到着、解散となりました。特に団体で行く事で、見学地の方が温かく迎え入れていただき、建物について丁寧にご説明いただける事が、個人旅行とは大きく違う研修会での成果だと思います。著名な建築家の建物を、姫路周辺で活躍する建築のプロが集まり課題を持って見学、意見を交わすという事は、本当に意義のある研修だと思えます。皆様のご協力のお蔭で有意義な時間を過ごす事ができました。

ビーコンプラザ

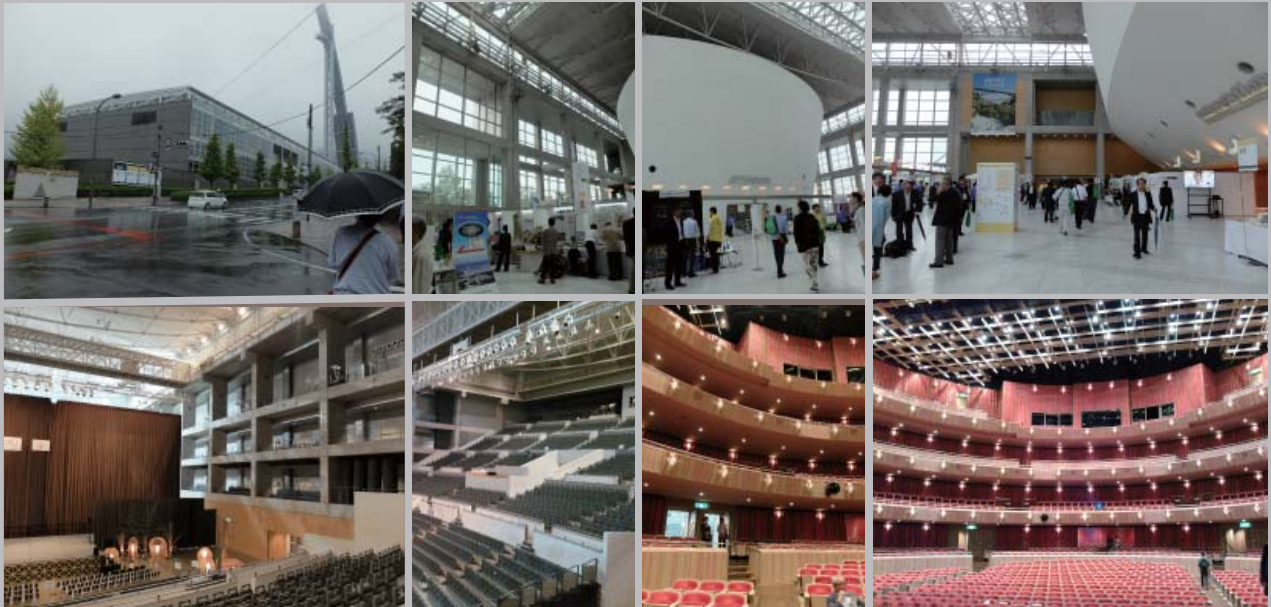
竣工 1995年2月 設計 株式会社磯崎新アトリエ 構造・規模 鉄筋コンクリート造、鉄骨トラス造 / 地上4階、地下3階

いろいろな幾何形態を組み合わされたデザイン。

背中合わせに配置された2つのホールが共有しているダイナミックな空間のホワイエ。

バルコニー席に囲まれオペラハウスの様な形状の馬蹄形の音楽ホールと、長方形の多目的ホールの対照的な2つのホールが設けられている。

隣接された125mのグローパルタワーは弧を描いて空中に伸び、自然と引き寄せられるようなデザインです。



アートプラザ（旧大分県大分図書館）

竣工 1966年6月（改装 1998年2月） 設計 株式会社磯崎新アトリエ 構造・規模 鉄筋コンクリート造 / 地上3階、地下1階

磯崎新の初期の代表作。

箱型梁がまるで木を組上げたようなダイナミックなデザインが無機質なコンクリートに温かみを与えている。

ホールにはトッライトから自然光が入り、重厚感のある幻想的な空間。

新県立図書館の建設に伴い解体が予定されていたが、貴重な作品を残すために地元建築家による保存活動が行われ、それが実り大分市が譲渡を受けアートプラザとして再生された。

磯崎新の建築作品の模型や資料等が見学できる磯崎新建築展示室が設けられています。

エントランスのスロープ部分は竣工当初から大きく変えられています。



大分県立美術館

竣工 2014年11月 設計 株式会社坂茂建築設計 構造・規模 鉄骨造、鉄筋コンクリート造 / 地上3階、地下1階

街に開かれた美術館。ガラス張りのアトリウムは様々な展示に合わせてレイアウトが変えられる。

アトリウムの周囲には全面開放可能な水平折戸が設けられ、日常的に人々が集まる仕掛けが施されている。

大分の伝統工芸の竹工芸をイメージさせる木組は大分県産木材が使用されている。

当日は水平折戸が開けられる予定でしたが、生憎の天気の為に中止され開放された姿を見ることは出来ませんでした。



豊の国情報ライブラリー

竣工 1995年2月 設計 株式会社磯崎新アトリエ 構造・規模 鉄骨鉄筋コンクリート造、鉄筋コンクリート造 / 地上6階、地下1階

旧大分県立図書館（現 アートプラザ）が手狭になった為建てられた、図書館、先哲資料館、公文書館の3つの複合施設。

大きさの異なる四角を組み合わせた外観。

エントランスホールの天井には大きなコンクリートの円盤が宙に浮いているよう。

周囲のトップライトから落ちる柔らかな光が差し、無機質な素材で作られた空間からどことなく温かみを感じる。



ゆふいん駅

竣工 1990年12月 設計 株式会社磯崎新アトリエ 構造・規模 木造 / 地上1階

湯布院のシンボルになっている礼拝堂をイメージした駅舎。

外観とは対照的に白い壁と大きなトップライトが設けられた明るい展示室。

展示室には駅舎内の展示スペースとしては特異なミュージアムスタッフが配置されている。

建築当初は左右非対称な外観でしたが、後に便所部分が増築され現在は左右対称となっている。

ホーム内に足湯施設が設けられています。

今年の熊本大地震では湯布院を震源とする地震により、中央コンコースの上部のハイサイドライトのガラスが割れる被害があり、急遽ワイヤーでの部材固定等の処置がなされたとのことでした。



ラムネ温泉

竣工 2005年7月 設計 藤森照信 構造・規模 木造、鉄筋コンクリート造 / 地上2階

黒い焼き板と白い漆喰のコントラストが美しい外壁。

銅板屋根のてっぺんには施設が“長く栄えるように”という思いから松が植えられています。

温泉内部も漆喰で洞窟のようになっており、温かみのある建物です。

訪れた日は雨でしたが濡れた銅板屋根がとても綺麗でした。

炭酸泉は低温で冷たく感じ長居はできませんでした。。。



大分市役所 野津原支所（旧野津原町役場）

竣工 1996年10月 設計 株式会社伊東豊雄建築設計事務所 構造・規模 鉄骨造 / 地上2階

高低差のある道路をつなぐように作られた建物。高低差に対して自然に流れるような外観。

スチール製の薄いフラットルーフが特徴的な建物です。

少しカーテンウォール部分から内部を覗くとダイナミックな空間が見えたのですが、当日は休日の為内部を見ることが出来なかったのが少し残念です。



大分市美術館

竣工 1998年9月 設計 内井昭蔵建築設計事務所 構造・規模 鉄筋コンクリート造、鉄骨鉄筋コンクリート造 / 地上2階

丘の上に建てられた美術館。

起伏のある敷地を利用し地形に逆らわず自然に寄り添うように建てられた2つの棟からなる。

複雑な形状が組み合わさって出来たスペースにもアート作品が配置されいろいろな表情を持つ。

図書コーナーはガラス張りでは明るく、自然の中で読書をしているような空間でした。



大分出身の磯崎新の建物を中心に、学生時代に書籍で学んだポストモダン建築から現代建築まで見学する事が出来、とても充実した2日間でした。

なかでもアートプラザに展示されている磯崎新建築展示室の模型には圧巻されました。

学生時代に少し学んだ磯崎新の「プロセス・プランニング」についてももう一度勉強してみたいくなりました。

関戸 佐智代



全国大会でコーナーを設けられて居りました折り紙建築
いわゆる開く絵本と同じ方法なのですが、建築としてみると新鮮です、
これは竹瓦温泉、実物見学も行きました。



湯布院の駅に到着する1車両の黄色い電車
「僕達急行 A列車で行こう」で登場した電車だそうです、
映画は見たはずなのですがちょっと覚えていません。
黒で統一された駅にとってもよく映えます。



ラムネ温泉
中庭に建つ犬のモニュメントの
作品名は「オンリーワン」と
公式ホームページに
書かれておりました。



だけど、
飼ってたのは猫ちゃん
気持ち良さそうに
寝ております。



大分県立美術館にある像のモニュメント安藤泉氏の「遊星散歩」という作品
地元では美術館といえばこのゾウさん！有名な野外彫刻で、美術館のシンボリックな存在となっています。
と書かれてたところを見付けました。
お星様をかかげて遊ぶ子象がとても楽しそうで、子供たちの興味を引いているのではないかと思います。



大分駅改札前の鶏、お昼は鶏天、
そういえば昨日の全国大会でも
鶏から揚げ

ふっと横を見れば



ここにも鶏



駅の天井も鶏でした。