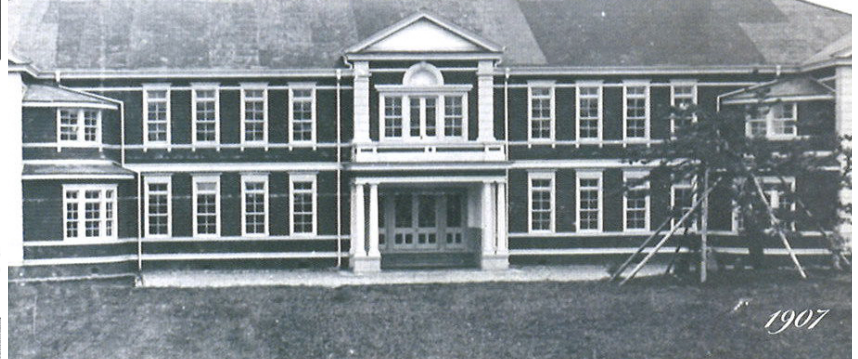


国指定 重要文化財

遺愛学院(旧遺愛女学校)本館
保存修理工事



北海道研修見学会 見学建物Ⅲ [遺愛学院(旧遺愛女学校)本館保存修理工事]～どの時代に復原するか～ 函館市

設計：ジェームズ・マクドナルド・ガーディナー 1907(明治40)年竣工

構造形式 木造2階建て、寄棟造、鉄板葺 小屋組：クイーンポストトラス 基礎：煉瓦積

保存修理工事について 破損部分は、将来の維持管理に支障をきたす部分は止むを得ず取り替えますが、再使用可能な部材はもとの位置に戻します。屋根、木部、壁などの各部分も、できる限りもとの仕様と工法により復旧することで、文化財としての価値を守ります。 【遺愛学院 保存修理の概要書より】

現在進められている修理工事では、外壁の色を創建当初か、現在に生きる同窓生の方の慣れ親しまれた以前の色に復原するか検討がなされていました。文化財修理における、難しい議論点です。(西嶋)

11月の活動報告

- 11.13 (水) 建築模型作り体験講座(ものづくり体験館)
- 11.15 (金) 建築模型作り体験講座(ものづくり体験館)
- 11.21 (木) 構造学習会(姫路建設会館)
- 11.28 (木) 建築相談(姫路市役所)

活動報告

[第8回構造学習会] 11月21日(木)



12月の活動予定

- 12. 2 (月) 建築模型作り体験講座(ものづくり体験館)
- 12.19 (木) 構造学習会(姫路建設会館)
- 12.21 (土) 「コンクリートの基礎知識と施工監理のポイント」講演会(イーグレ姫路)
支部忘年会(旬美)
- 12.26 (木) 建築相談(姫路市役所)

「S造3階建て事務所ビルの実例」の柱・梁の断面算定を講義していただきました。ルート2で設計する場合の注意点、横補剛についても詳しく分かりやすく解説していただきました。受講生は皆さん熱心に聴講されていました。出席者は10名でした。

(報告 石原 弘一)