



(公社) 兵庫県建築士会 姫路支部

## 支部だより

9月号

姫路支部会員のお仕事拝見

上田 達也

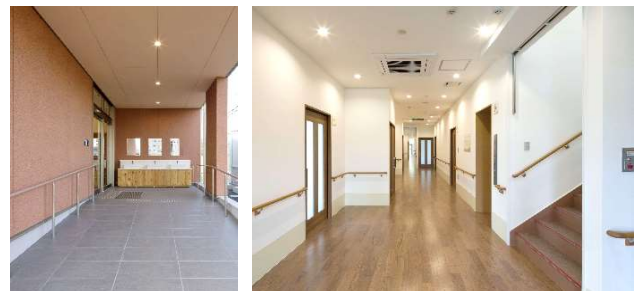
今月は福祉施設に実績のある設計事務所上田の上田所長に寄稿いただきました。

建築の設計の仕事を始めて38年が経ちましたが、その中でも以前勤務していた設計事務所から福祉関係の建物の設計に携わって30年になります。当初は特別養護老人ホーム・老人デイサービス等を数多く設計させて頂きましたが、現在は障害者支援施設を設計させて頂く機会が増えたように思います。時代のニーズにより福祉施設の形態もずいぶん変化してきました。当時、特別養護老人ホームは都市から離れて市街化調整区域などに建つ事が多く、多人数で病院のような形態が多かったのですが、生活の不便さから都市型の形態になり、プライバシーの問題から個室化が進み、現在はグループユニット化が一般的です。



2000年に介護保険制度が導入されてから老人ホームの形態も大きく変わったと思います。又、障害者支援施設は介護保険制度とは違うのですが、2006年に障害者自立支援法（現在：障害者総合支援法）が制定されてから、日中活動事業の施設（生活介護、就労継続支援等）やグループホーム（共同生活援助）が増えて来て、建物の形態も大きく変化してきました。又、都市計画法に於いても2007年に改正された市街化調整区域の福祉施設の開発許可不要が無くなり、福祉施設も開発許可が必要となりました。

建築基準法では児童福祉施設等とは「児童福祉施設、助産所、身体障害者社会参加支援施設、保護施設、婦人保護施設、老人福祉施設、有料老人ホーム、母子保健施設、障害者支援施設、地域活動支援センター、福祉ホーム、障害福祉サービス事業」と様々有りますので、私の携わっている施設は福祉施設のほんの一部です。当然それぞれの福祉の法律によって、形態も違って来るので、時代のニーズに合う建物及び利用者にとって使いやすい建物を創ることを心掛けて、施主様と一緒に考えながら設計も進めていきます。以下2018年以降に完成した建物をご紹介します。



建築士会の方からのご紹介で、設計させて頂いた中規模木造の障害者支援施設で、2ユニットのグループホーム（共同生活援助）です。



淡路島にある建築士会の仲間と共同で設計した中規模木造の障害者支援施設で、2ユニットのグループホーム（共同生活援助）、日中活動支援の施設です。

昨今、S造及びRC造の建築費用が高く木造で設計する事が多くなっています。決して、S造及びRC造の代用品としてではなく、木造の可能性及びポテンシャルが高いので選定しています。施主様にもメリット及びデメリットを十分理解して頂き、設計を進めています。

2020年7月には構造学習会のカリキュラムの一環で中規模木造建築の事例として、工事途中の見学研修会を開催させていただきました。



中規模木造の障害者支援施設で、1ユニットのグループホーム（共同生活援助）です。奥に建っているのは13年前に設計させて頂いたログハウスの障害者支援施設（カレールーム）です。施主様と繋がりを持って、建物を設計させて頂く事はとても嬉しく思います。



鉄骨造の障害者支援施設で就労支援B型の施設です。右側建物は鉄骨造の生活介護の施設です。竣工式で利用者様からとても喜ばれ、似顔絵も頂きました。



現在、建物の設計を通じて、いろいろな人と繋がりが出来る事や、協力してくれる方々と精一杯試行錯誤しながら、設計する事に喜びを感じています。（了）



## 8月の活動報告

- 8.1(火) 下村酒造店見学会  
8.5(土) 建築子供プログラム(ものづくり体験館)  
8.24(木) 建築相談(姫路市役所)  
8.24(木) 構造学習会(オンライン)

## 9月の活動予定

- 9.14(木) 建築模型作り講座(ものづくり体験館)  
9.18(月) 親睦ゴルフコンペ(事務所協会コラボ)  
9.22(金) 建築模型作り講座(ものづくり体験館)  
9.28(木) 建築相談(姫路市役所)  
9.28(木) 構造学習会(オンライン)  
9.30(土) 姫路城下町歴史ツアー &  
新入会員歓迎観月会

## 建築子供プログラム2023開催報告

8月5日(土)開催

今年度も、昨年度に引き続いて兵庫県立ものづくり大学校で建築模型づくり教室を開催しました。

参加者は、市内の小学3・5・6年生、中学1年生で定員いっぱい合計36名でした。

- 日時 : 令和5年8月5日(土) 8:45~12:30  
場所 : 兵庫県立ものづくり大学校  
参加者 : 小学3, 5, 6年生、中学1年生(計36名)  
講師 : 建築士会姫路支部会員 10名



初めに、簡単に平面図や立面図などの説明を行いました。その後、壁や屋根などの部材をカットし、図面や見本をみながら組立を行いました。最後に、各自作成した模型を1箇所集め街並みを再現しました。今年度は昨年度より参加定員を増やしましたので、模型の数が増え街並みのリアリティが上がりました。

約3時間の事業でしたが、大半の子供達は集中を切らさずに取り組んでくれて大変嬉しく思いました。土曜日午前の多忙な時にスタッフとしてご協力頂いた方々、ありがとうございました。

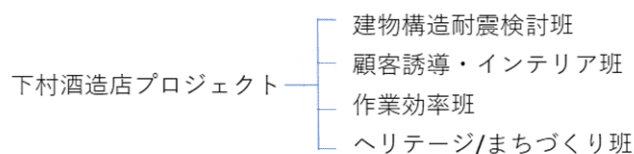
報告者：小西

支部だより7月号で8月1日に見学会をご案内した下村酒造店プロジェクトは、1週間の応募期間・定員15名に対し、25名のご参加をいただき、貸切バスを手配してのイベントにまで発展しました。当日は下村様のご厚意で全種類のお酒の試飲会を開催いただき、大変盛り上がった一日となりました。



今回のプロジェクトの始まりとなった明治17年築の酒蔵内部は、湾曲した大きな梁が幾重にも架け渡されたダイナミックで魅力的な空間となっている一方、それを支える柱が大きく傾いており、活断層である山崎断層が真下に走っており、地震による倒壊の危険性もあり、支部の建築士が集まり議論し、最善の補強案を下村様にご提案しようという所から会の企画が実現しました。

一括りに建築士と言っても、ご活躍されている分野がそれぞれ分かれており、構造のみを考えるより得意な分野に分かれて議論する方が、素晴らしいご提案が出来るのではないかと考え、下村様に相談し、4つの部門に分けて建物全体をプロデュース提案させていただく事になりました。見学当日の昼食時には既に4班に分かれて意見交換し、今後の方針を話し合われました。



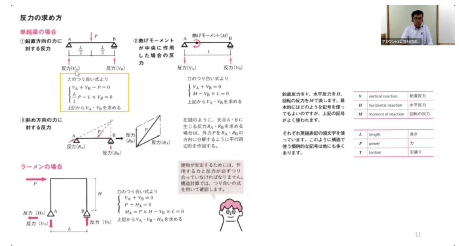
8月18日には2回目の現場調査を3班が行い、1班はミーティング後意見をまとめて9/1に現調に行く予定で、今後各班ミーティングを重ね、12月には姫路支部として出来上がった10年ビジョンプランを下村様にご提案する発表会を開催する予定です。今回は長期開催の研修となっておりますので、これからプロジェクトに参加されたい方は、支部事務局までご連絡ください。今回の企画により下村酒造店様のご発展と各会員のスキルアップに繋がれば幸いです。 担当 上中・尾ノ井





2023年度の構造学習会(全10回)の第4回目を8月24日(木) ZOOMオンラインで行いました。

第4回目は、「フレームの線形置換、節点条件～静定・不静定単純梁(持ち出し梁)を解いてみよう! モールの定理、仮想仕事法を理解しよう!」というテーマで兵庫確認検査機構の景山先生に講義いただきました。受講生は55名でした。欠席者には、録画をクラウド上で視聴できるようにしています。



第4回ZOOM講義画面

報告者:石原

各事業ご案内

親睦ゴルフコンペのご案内

9月18日(月)

このたび、建築事務所協会と建築士会姫路支部の交流事業として、下記のとおり、親睦ゴルフコンペを開催いたします。初心者の方も大歓迎です。おひとりでも多くの方のご参加をお待ちしております。



記

日時: 9月18日(月) 敬老の日

場所: 白鷺ゴルフクラブ(姫路市山田) 会費: 11,529円(予定)

お問い合わせ申し込み先: (公社)兵庫県建築士会姫路支部

※詳しくは案内メールをご覧ください。

「人数がまだまだ少ないので、ぜひご参加下さい!」

事業担当:小林

各事業ご案内

姫路城下町歴史ツアー&新入会員歓迎観月会

9月30日(土)

9月30日(土)午後4時から城下町歴史ツアー、続いて午後7時から新入会員歓迎観月会を開催します。

城下町歴史ツアーでは、姫路城下町ギルドを主宰されている知人ぞ知る写真家&郷土史家の芳賀一也さんと一緒に姫路の城下町を歩きながら面白い姫路の歴史について見聞を深めたいと思います。

新入会員歓迎観月会では、お月見をしながら、飲んで食べて支部会員間の親睦を深めていただきます。



記

日時: 9月30日(土) 歴史ツアー: 16時(JR姫路駅南口集合)

懇親観月会: 19時(下記会場集合)

場所: with carry (ウィズキャリー) 姫路市忍町12ミストラル101

お問い合わせ申し込み先: (公社)兵庫県建築士会姫路支部

※詳しくは案内メールをご覧ください。

事業担当:小西・石原